

# BESTELLFORMULAR

7 HEIMSPIELE - BEGINNEND MIT DEM HEIMSPIEL HSV HAMBURG VS. FÜCHSE BERLIN

Das ausgefüllte Formular kannst Du per Post an Ticketmaster GmbH schicken!

Hiermit bestelle ich gemäß Sitzplan folgende Dauerkarten für die Handball-Bundesliga-Rückrunde 2011/2012:

(7 Heimspiele)

Erwachsene: Anzahl Dauerkarten: \_\_\_\_\_ PK \_\_\_\_\_ Block/Platzwünsche \_\_\_\_\_

Ermäßig: Anzahl Dauerkarten: \_\_\_\_\_ PK \_\_\_\_\_ Block/Platzwünsche \_\_\_\_\_

Art der Ermäßigung:  Studenten/Schüler\*  Zivil-/Grundwehrdienstleistende\*  Arbeitslose\*  Schwerbehinderte\*  
 Rentner\*  Mitglied im HSV Hamburg e.V.\*

Kinder\*: Anzahl Dauerkarten: \_\_\_\_\_ PK \_\_\_\_\_ Block/Platzwünsche \_\_\_\_\_

\*Ein entsprechender Nachweis ist dem Bestellschein in Kopie beizufügen!

zum Gesamtpreis von \_\_\_\_\_ €\*\*

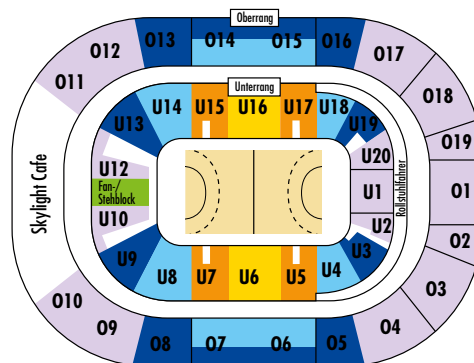
## PREISE RÜCKRUNDEN-DAUERKARTE 2011/2012\*

Preiskategorie	Erwachsene	Sie sparen beim Kauf einer DK	ermäßig**	Sie sparen beim Kauf einer DK	Kinder***	Sie sparen beim Kauf einer DK
3	174,00 €	43,50 €	140,00 €	35,50 €	63,00 €	16,00 €
4	132,00 €	33,00 €	101,00 €	25,50 €	63,00 €	16,00 €
5	96,00 €	23,50 €	84,00 €	21,50 €	63,00 €	16,00 €

\* Plätze nur noch im Oberrang PK 3 bis PK 5 möglich. 7 Heimspiele beginnend mit dem Heimspiel HSV Hamburg gegen Füchse Berlin

\*\* Ermäßigungen erhalten folgende Personengruppen gegen Vorlage eines Ausweises bzw. Legitimation: Schüler/Studenten, Grundwehr-/Zivildienstleistende, Arbeitslose, Schwerbehinderte, Rentner und Mitglieder im HSV Hamburg e.V.

\*\*\* Die Kinder-Ermäßigung gilt für Kinder von 5-14 Jahren. Kinder bis einschließlich 4 Jahre haben freien Eintritt, jedoch keinen Sitzplatzanspruch



Preiskategorien (PK):  
1 2 3 4 5 FAN/Stehblock

O<sub>2</sub> World

\*\* zzgl. 5,- € Bearbeitungsgebühr pro Dauerkarte. Bei Postversand fallen zusätzlich 5,- € Porto- und Versandkosten pro Bestell-Auftrag an.

Ein Verkauf der Dauerkarte mit Gewinnaufschlag oder über nicht autorisierte Internetauktionshäuser oder nicht autorisierte Internet-Ticketbörsen oder durch nicht autorisierte gewerbliche Verkäufer ist untersagt. Die Dauerkarte verliert bei einem solchen Verkauf ihre Gültigkeit und berechtigt den Inhaber nicht mehr zum Besuch der Veranstaltungen.

**Darüber hinaus gelten die Allgemeinen Geschäftsbedingungen der HSV Handball Betriebsgesellschaft mbH. Einsehbar unter [www.hsvhandball.com](http://www.hsvhandball.com)**

Mit meiner Unterschrift bestätige ich die oben aufgeführte Bestellung und erkläre mich mit den oben genannten Bedingungen einverstanden.

Unterschrift \_\_\_\_\_

Ort und Datum \_\_\_\_\_

Bitte schicken Sie mir die Zahlungsaufforderung und die bestellten Dauerkarten an folgende Postadresse. Die Zahlung erfolgt per Überweisung durch den Besteller innerhalb von 10 Tagen nach Eingang der Zahlungsaufforderung (sollte der Zahlungseingang nicht erfolgen, werden die Plätze freigegeben).

Name, Vorname \_\_\_\_\_ Kd-Nr. (falls zur Hand) \_\_\_\_\_

Verein \_\_\_\_\_

Straße + Nummer \_\_\_\_\_ Geburtsdatum \_\_\_\_\_

PLZ + Wohnort \_\_\_\_\_ Telefonnummer (für Rückfragen) \_\_\_\_\_

E-Mail-Adresse (falls vorhanden, bitte unbedingt angeben) \_\_\_\_\_

Bitte beachten Sie, dass wir Informationen über Ihre persönlichen Vorkaufsrechte nur per Email versenden. Sollten Sie keine Email-Adresse haben oder keine Informationen per Email wünschen, informieren Sie sich bitte über die allgemeinen VVK-Fristen auf [www.hsvhandball.com](http://www.hsvhandball.com) oder über die Tagespresse.

Ja, ich möchte das für Dauerkarten-Inhaber exklusive Polo-Shirt mit allen Unterschriften des HSV Hamburg der Saison 2011/2012 zum Preis von 24,90 € pro Polo-Shirt bestellen.

Herren-Polo

\_\_\_ Anzahl Größe S

\_\_\_ Anzahl Größe M

\_\_\_ Anzahl Größe L

\_\_\_ Anzahl Größe XL

\_\_\_ Anzahl Größe XXL

\_\_\_ Anzahl Größe XXXL



Damen-Polo

\_\_\_ Anzahl Größe XS

\_\_\_ Anzahl Größe S

\_\_\_ Anzahl Größe M

\_\_\_ Anzahl Größe L

\_\_\_ Anzahl Größe XL

\_\_\_ Anzahl Größe XXL

